

alphaPROF



**alphaPROF**

Webinar zum Thema  
**„Nachteilsausgleich und  
Notenschutz bei LRS“**

alphaPROF ist ein Projekt der **Legakids**  
STIFTUNG

---

---

---

---

---

---

---

---

alphaPROF

Vorstellung



**Dr. Britta Büchner**  
Wissenschaftliche Leitung Legakids



**Dr. David Gerlach**  
Wissenschaftliche Leitung alphaPROF

---

---

---

---

---

---

---

---

alphaPROF

**Struktur des heutigen Webinars**

- Kurzer Input (Dr. David Gerlach)
  - Was ist Nachteilsausgleich bei LRS?
  - Was ist Notenschutz bei LRS?
- Austausch und offener Chat:  
Haben Sie Fragen?



**Zeitfenster:** 18 Uhr bis 19.30 Uhr

---

---

---

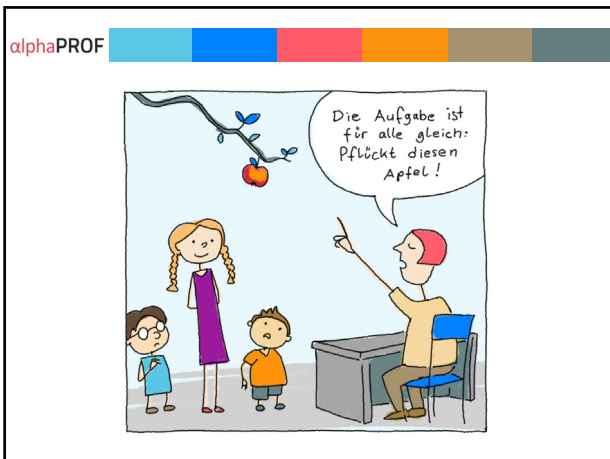
---

---

---

---

---



---

---

---

---

---

---

---

---

alphaPROF

### Maßnahmen für schriftliche Leistungsüberprüfungen

Nachteilsausgleich	Notenschutz
--------------------	-------------

---

---

---

---

---

---

---

---

alphaPROF

### Maßnahmen für schriftliche Leistungsüberprüfungen

#### Nachteilsausgleich

- Stärkere Gewichtung mündlicher Leistungen
- Hilfsmittel (Computer, Wörterbuch, anders gestaltete Arbeitsblätter)
- Erweiterte Bearbeitungszeit
- Geringere Anforderung (weniger Aufgaben)
- Ersatzleistungen
- „Pädagogischer Ermessensspielraum“

---

---

---

---

---

---

---

---

alphaPROF

Maßnahmen für schriftliche Leistungsüberprüfungen

**Notenschutz**

- Aussetzung des Einbezugs der Rechtschreibnote
- Meist mit Vermerk auf Zeugnissen

**Weitere allgemeine Besonderheiten**

- Förderpläne und Abschlussprüfungen
- Maßnahmen in Sekundarstufe II

---

---

---

---

---

---

---

---

alphaPROF

Maßnahmen für schriftliche Leistungsüberprüfungen

**Nachteilsausgleich**      **Notenschutz**

---

---

---

---

---

---

---

---

alphaPROF

**Die einzelnen Länderverordnungen**  
<http://www.legakids.net/eltern-lehrer/hilfe-vor-ort/lrs-erlasse-der-laender/>



---

---

---

---

---

---

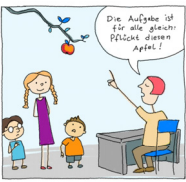
---

---

**alphaPROF**

**Unsere Themenbereiche heute:**

1. Unterschied  
Nachteilsausgleich – Notenschutz
2. Außerschulische Förderung
3. Diagnose – Wer entscheidet?
4. (Schul-)Rechtliche Aspekte
5. Fremdsprachen
6. Andere Schulformen, Ausbildung, Studium und Beruf



Weitere Informationen zu Nachteilsausgleich und Notenschutz auch in alphaPROF-Kurs 8 auf [www.alphaPROF.de](http://www.alphaPROF.de)

---

---

---

---

---

---

---

---

**alphaPROF**

Das Projekt | **alpha-Blog** | Kurse | Materialien | Partner | Kontakt | Login



- alphaPROF ist ein Online-Fortbildungsangebot für angehende Lehrkräfte, Lehrerinnen und Lehrer sowie für außerschulische Förderkräfte
- alphaPROF erhöht die Diagnose- und die Förderkompetenz in Bezug auf Alphabetisierung und Leserechtschreib-Schwierigkeiten von Kindern und Jugendlichen.
- alphaPROF stärkt die notwendige Kooperation zwischen schulischen und außerschulischen Förderkräften
- alphaPROF hilft, Leserechtschreib-Schwierigkeiten und funktionalem Analphabetismus vorzubeugen
- alphaPROF steht allen Interessierten kostenfrei zur Verfügung

alphaPROF ist ein Bildungsprojekt der LegalKids-Stiftung unter der Leitung von Dr. David Gerlach (Philippe-Universität Marburg) und Dr. Ina Fischer.

[www.alphaPROF.de](http://www.alphaPROF.de)

Weitere Informationen | Kontakt für die Kurse registrieren




---

---

---

---

---

---

---

---

**alphaPROF**

**Projektvorstellung**  
alphaPROF ...

- ist ein Online-Fortbildungsangebot für angehende Lehrkräfte, Lehrerinnen und Lehrer sowie für außerschulische Förderkräfte. **Fachwissen**
- stärkt die notwendige Kooperation zwischen schulischen und außerschulischen Förderkräften. **Vernetzung**
- hilft, Leserechtschreib-Schwierigkeiten und funktionalem Analphabetismus vorzubeugen. **Prävention**
- alphaPROF steht allen Interessierten kostenfrei, ortsunabhängig & jederzeit zur Verfügung. **Selbstbestimmtes Lernen**

---

---

---

---

---

---

---

---

alphaPROF


### Kursinhalte

Grundlagenkurse

1. Grundlagen des Schriftspracherwerbs
2. Schriftsprachkompetenzen und Ursachen für LRS
3. Feststellung der Lese-/Rechtschreib-Kompetenz
4. Bedingungen für die Entwicklung von Lese-Rechtschreib-Kompetenz
5. Leseförderung
6. (Recht-)Schreibförderung

Aufbaukurse

7. Förderung von Motivation und Abbau von Ängsten bei LRS
8. Elternberatung bei LRS und (schul-)rechtliche Aspekte
9. Umgang mit Fehlern und alternative Formen der Leistungsbewertung bei LRS
10. Förderung von Lernstrategien bei LRS



Fortsetzung folgt 2016 ...

---

---

---

---

---

---

---

---

---

---

---

---

alphaPROF

Das Projekt | alpha-Blog | Kurse | Materialien | Partner | Kontakt | Login



- alphaPROF ist ein Online-Fortbildungsangebot für angehende Lehrkräfte, Lehrerinnen und Lehrer sowie für außerschulische Fortsetzende
- alphaPROF enthält die Diagnose- und die Förderkompetenz in Bezug auf Alpha-Bildung und Lese-Rechtschreib-Schwierigkeiten von Kindern und Jugendlichen.
- alphaPROF stärkt die notwendige Kooperation zwischen schulischen und außerschulischen Fortsetzenden
- alphaPROF hilft, Lese-Rechtschreib-Schwierigkeiten und funktionellen Angststörungen vorzubeugen
- alphaPROF steht allen Interessierten kostenfrei zur Verfügung

alphaPROF ist ein Bildungsprojekt der Legakids-Stiftung unter der Leitung von Dr. David Gerlach (Philippe-Universität Marburg) und Dr. Ingrid Fischer

[Weitere Informationen](#)   [Kontakt](#)

[www.alphaPROF.de](http://www.alphaPROF.de)




---

---

---

---

---

---

---

---

---

---

---

---

alphaPROF

## Danke für Ihre Aufmerksamkeit!

alphaPROF ist ein Projekt der 

---

---

---

---

---

---

---


---

---


---

---

---

alphaPROF 

Hat Ihnen das Webinar gefallen?  
Wir würden uns über  
Ihre Unterstützung freuen:  
[www.alphaPROF.de/spenden](http://www.alphaPROF.de/spenden)

alphaPROF ist ein Projekt der  **Legakids**  
STIFTUNG

---

---

---

---

---

---

---

---